

1. PRODUKTBESKRIVELSE, BRUKSOMRÅDE

Beskrivelse

Klassiske Takvinduer har karm i svart polyuretan, ramme i svart anodisert aluminium og består av disse typene:

GVO: Topphengslet takvindu med buet overkarm og innebygget netting rullegardin.

Vinduet betjenes med bunnstang på underrammen og kan låses i tre stillinger.

Rammen kan løftes av når glasset skal pusses utvendig.

GVA: Topphengslet takvindu med rett overkarm og vertikal sprosse.

Vinduet betjenes med bunnstang på underrammen og kan låses i to stillinger.

Rammen kan løftes av når glasset skal pusses utvendig.

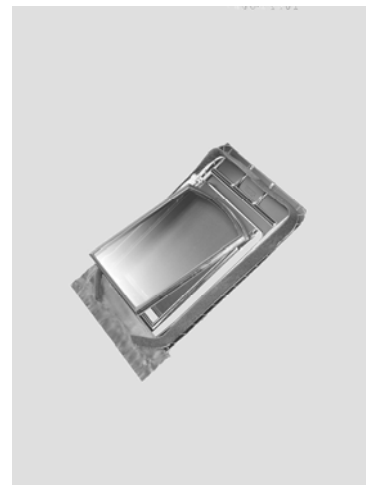
GVT: Sidehengslet takvindu som kan benyttes som håndverkerutgang.

Rammen er venstrehengslet utadslående (kan endres til høyrehengslet).

I underkarmen er det støpt inn et stiggrett/trinn, som gir enkel adkomst til taket.

Rammen kan låses i tre forskjellige ventilasjonsstillinger.

Dersom rammen åpnes til 90° stilling vil en sikringsarm automatisk sperre vinduet, slik at rammen ikke faller igjen. Sikringen må utløses når vinduet skal lukkes.


GVO

Bruksområde

Takvinduer til fredede og bevaringsverdige bygninger.

Vinduene er ikke beregnet for boligrom, kun til kalde loft.

GVA/GVO: kan monteres i alle tak mellom 20° og 60°.

GVT: kan monteres i tak mellom 20° og 65°.


GVT

Farger

Karm i svart polyuretan og ramme i svart anodisert aluminium.

Overflatebehandling

Karm i svart polyuretan og ramme i svart anodisert aluminium. NCS S 8505-B20G.


GVA

Tilbehørsprodukter

–

2. MÅLANGIVELSER / TEKNISKE DATA

Egenskaper:	Verdier:	Norm:
Glassoppbygging	3V6-10G1-3H	
U-verdi glass, W/m ² K	1,7	EN 673
U-verdi vindu, GVO W/m ² K	2,7	prEN ISO 12567-2
U-verdi vindu, GVT W/m ² K	3,1	prEN ISO 12567-2
U-verdi vindu, GVA W/m ² K	3,3	prEN ISO 12567-2
Lyddempning, R _w	24 dB	EN ISO 717-1
Varmetransmisjon, g	59	EN 410
Lystransmisjon, tv	76	EN 410

Typen:	Dimensjoner:
GVA	46 x 61 cm
GVO	54 x 76 cm
GVT	54 x 83 cm

Grunnlag for beregning av bygningers energi- og effektbehov

–

3. MONTERING/UTFØRELSE
NS 3420-kode for utførelse

Vippevindu monteres i henhold til R52.1, takvinduer.

NS 3451-kode for bygningsdel

233 Vinduer.

Referanse til NBI byggedetaljer

525.777, innsetting av takvinduer.

Øvrige henvisninger

 Oppdaterte monteringsveiledninger på VELUX takvinduer kan lastes ned fra www.velux.no eller ta kontakt med VELUX Norge AS på tlf. 22 51 06 00.

Transport og lagring

Lagres plant og tørt.

4. AVFALLSBEHANDLING IHT. NS 9431 / EMBALLASJE
Kode for avfallsbehandling

9999 | 0700 | 0600 | _ _ _ _

Type emballasje

Papp.

VELUX Norge AS		Takvindu	1455
Klassiske Takvinduer, GVO/ GVA/ GVT		NOBB modulnr. 23391162	
PRE-m23391162			
5. HMS-REFERANSER			
Se HMS-FAKTA angående henvisninger til Arbeidstilsynets publikasjoner.			
<u>Karakterer i henhold til miljødatabasen ECOproduct</u>			
Ikke beregnet.			
<u>Spesielle tiltak ved brannsløkking, temperatur- og/eller fuktendringer etc.</u>			
-			
6. PRODUKTDOKUMENTASJONER OG OFFENTLIGE KRAV			
<u>Produktgodkjenninger utstedt av akkrediterte kontrollorganer</u>			
-			
<u>Europeisk standard (grunnlag for CE-merking)</u>			
Det foreligger verken harmonisert europeisk produktstandard eller ETA Guideline for produktet.			
<u>System for samsvarsattestering (AoC)</u>			
Bruksområde(r):	Grupper/Klasser:	Samsvarssystem nr.:	
-			
<u>Øvrige nasjonale/internasjonale kontrollordninger, sertifikater, bransjenormer etc.</u>			
-			
7. ANSVARLIG FIRMA			
Produsent/importør	VELUX Norge AS		
Organisasjonsnr.	NO 917170967 MVA		
Adresse	Gjerdrumsvei 10d		
Postnr. og poststed	0104 Nydalen		
Telefon	22 51 06 00		
Telefaks	22 51 06 10		
E-post	velux-no@velux.com		
Internettadresse	www.velux.no		
Afs / 6.4.4	R127/G19/B153	Erstatter datablad datert juli 2003	